

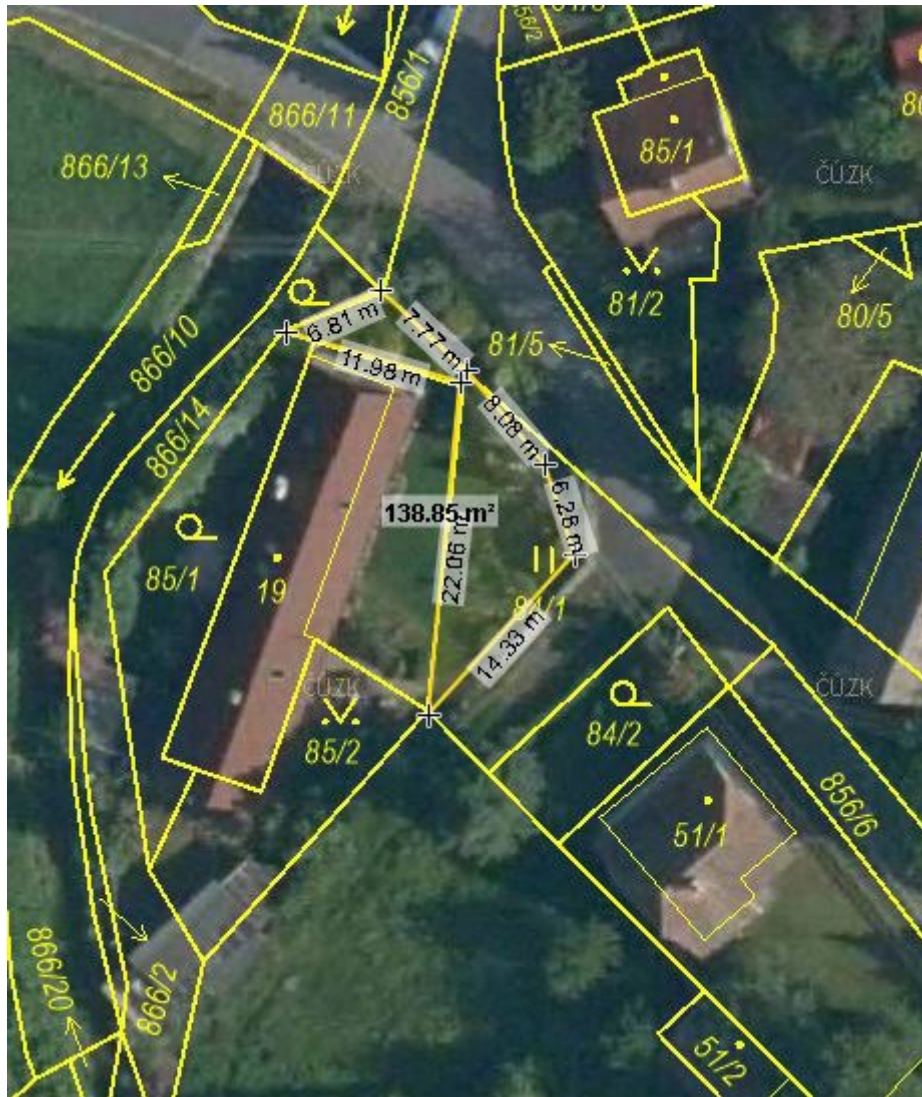
# Zveřejnění prodeje pozemků, staveb, směny pozemků a pronájmy nemovitostí

Obec Čížkov zveřejňuje:

## 1. Záměr prodeje pozemků:

- části pozemku p.č. 84/1 v k.ú. Liškov
- části pozemku p.č. 731/3 v k.ú. Železný Újezd
- části pozemku p.č. 412/1 v k.ú. Chynín







**2. Záměr prodeje automobilu Avia DVS 12 A 30, SPZ UL 76-99**

**3. Záměr pronájmu pozemků a částí pozemků v k.ú. Železný Újezd, Chynín a Přešín – seznam viz. níže**

Železný Újezd LV 1

Parcela	Druh evidence	Druh využití
260/2	KN	ostat.pl.
308/5	KN	travní p.
513	KN	ostat.pl.
545	KN	travní p.
667/1	KN	travní p.
731/3	KN	ostat.pl.
812/4	KN	travní p.

1205	KN	ostat.pl.
1206/2	KN	ostat.pl.
1206/4	KN	ostat.pl.
1207/1	KN	ostat.pl.
1210	KN	ostat.pl.
1213	KN	ostat.pl.
1214	KN	ostat.pl.
1215/2	KN	ostat.pl.
1225	KN	ostat.pl.
1227	KN	ostat.pl.
1240	KN	ostat.pl.
195/5	KN	ostat.pl.
145/2	KN	orná půda
146/2	KN	orná půda
160/4	KN	orná půda
160/10	KN	orná půda
160/11	KN	orná půda
168	KN	orná půda
180/3	KN	orná půda
180/6	KN	orná půda
196/3	KN	orná půda
220	KN	orná půda
255/1	KN	orná půda
255/2	KN	orná půda
259	KN	orná půda
267/1	KN	orná půda
278/1	KN	orná půda
280/1	KN	orná půda
326	KN	orná půda
327/1	KN	orná půda
327/2	KN	orná půda
329/3	KN	orná půda
360	KN	orná půda
361	KN	orná půda
362	KN	orná půda
364	KN	orná půda
365	KN	orná půda
366	KN	orná půda
380/1	KN	orná půda
385	KN	orná půda
386/3	KN	orná půda
393/5	KN	orná půda
393/6	KN	orná půda
402/1	KN	travní p.
402/2	KN	travní p.
403	KN	travní p.
404	KN	travní p.
420	KN	travní p.
421/1	KN	travní p.
421/2	KN	travní p.
461	KN	travní p.
575	KN	travní p.

597	KN	travní p.
618/8	KN	travní p.
655/4	KN	travní p.
668	KN	travní p.
710	KN	travní p.
717/10	KN	travní p.
759/8	KN	orná půda
819/9	KN	travní p.
1130/3	KN	travní p.
1136/5	KN	orná půda
1204	KN	orná půda
1209	KN	orná půda
1216	KN	travní p.
1229	KN	orná půda
1231/3	KN	ostat.pl.
1241	KN	orná půda

Přešín LV 1

Parcela	Druh evidence	Druh využití
1301	KN	ostat.pl.
1306/1	KN	ostat.pl.
1309	KN	ostat.pl.
1315	KN	ostat.pl.
1326	KN	ostat.pl.
1329	KN	ostat.pl.
1332	KN	ostat.pl.
1334	KN	ostat.pl.
1335	KN	ostat.pl.
1336	KN	ostat.pl.
1337	KN	ostat.pl.
1338	KN	ostat.pl.
1166/2	KN	travní p.
1303/1	KN	ostat.pl.
129/4	KN	orná půda
233	KN	travní p.
269/10	KN	orná půda
269/12	KN	orná půda
514/21	KN	travní p.
514/22	KN	travní p.
514/23	KN	travní p.
1168/7	KN	travní p.
1215/2	KN	travní p.
1319	KN	orná půda

Chynín LV 1

Parcela	Druh evidence	Druh využití
137/20	KN	ostat.pl.
173/3	KN	ostat.pl.
204/5	KN	ostat.pl.
217/3	KN	travní p.
217/10	KN	ostat.pl.
217/11	KN	travní p.
217/12	KN	ostat.pl.
223/17	KN	ostat.pl.
342	KN	ostat.pl.
421	KN	ostat.pl.
422	KN	ostat.pl.
424/1	KN	ostat.pl.
424/2	KN	ostat.pl.
427	KN	ostat.pl.
430	KN	ostat.pl.
72/5	KN	orná půda
172/2	KN	travní p.
172/5	KN	travní p.
176/1	KN	travní p.
178/3	KN	travní p.
259/1	KN	orná půda
321/11	KN	orná půda
321/15	KN	orná půda
426	KN	travní p.
428/2	KN	ostat.pl.

Ing. Ladislav Jára  
starosta obce

Vyvěšeno: 23.2.2022

Sejmuto: