

Návrh evropsky významné lokality

DOPLNĚNÍ PŘEDMĚTU OCHRANY

**CZ0320013**

**Prameniště Přešínského potoka**

## **I. Základní identifikační a popisné údaje**

**Kód lokality:** CZ0320013

**Název lokality:** Prameniště Přešínského potoka

**Rozloha lokality (ha):** 43,92

**Typ změny:** předmět ochrany

**Navrhované kategorie ZCHÚ:** -

**Charakteristika lokality:** Komplex lesních a lučních společenstev v prameništní oblasti Přešínského potoka zahrnuje jasanovo-olšový luh s mozaikou vlhkých pcháčových a bezkolencových luk s hojným výskytem vzácných a chráněných druhů rostlin, např. úpolínu nejvyššího (*Trollius altissimus*), prstnatce májového (*Dactylorhiza majalis*), nebo kosatce sibiřského (*Iris sibirica*). Obhospodařované louky místy přecházejí v tužebníková lada.

## **II. Navrhované předměty ochrany**

### **Stanoviště**

**Kód předmětu ochrany:** 6430

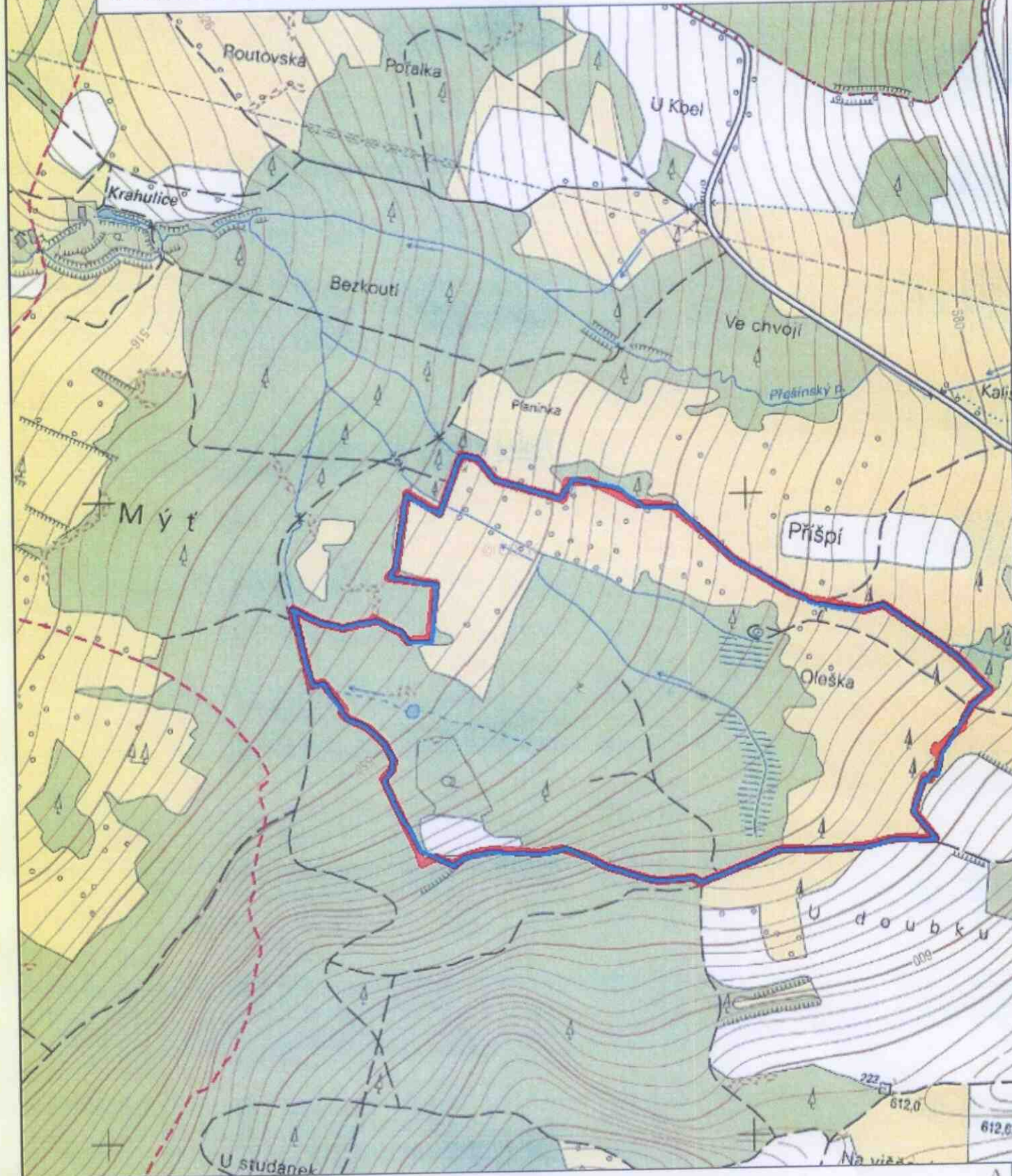
**Název předmětu ochrany:** Vlhkomilná vysokobylinná lemová společenstva nížin a horského až alpského stupně


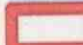
**Seznam biotopových předmětů ochrany:** T1.6 Vlhká tužebníková lada

## **III. Souhrnné zdůvodnění návrhu změn v lokalitě**

Doplnění předmětu ochrany: Prameniště Přešínského potoka představuje enklávu zachovalých mokřadních společenstev s výskytem řady vzácných druhů. Jako doplnění současného předmětu ochrany EVL, kterým jsou bezkolencové louky *Molinion caeruleae* (6410) a smíšené jasanovo-olšové lužní lesy (91E0\*) jsou navržena také tužebníková lada (6430), protože se jedná v rámci Plzeňského kraje o reprezentativní a relativně zachovalé porosty.

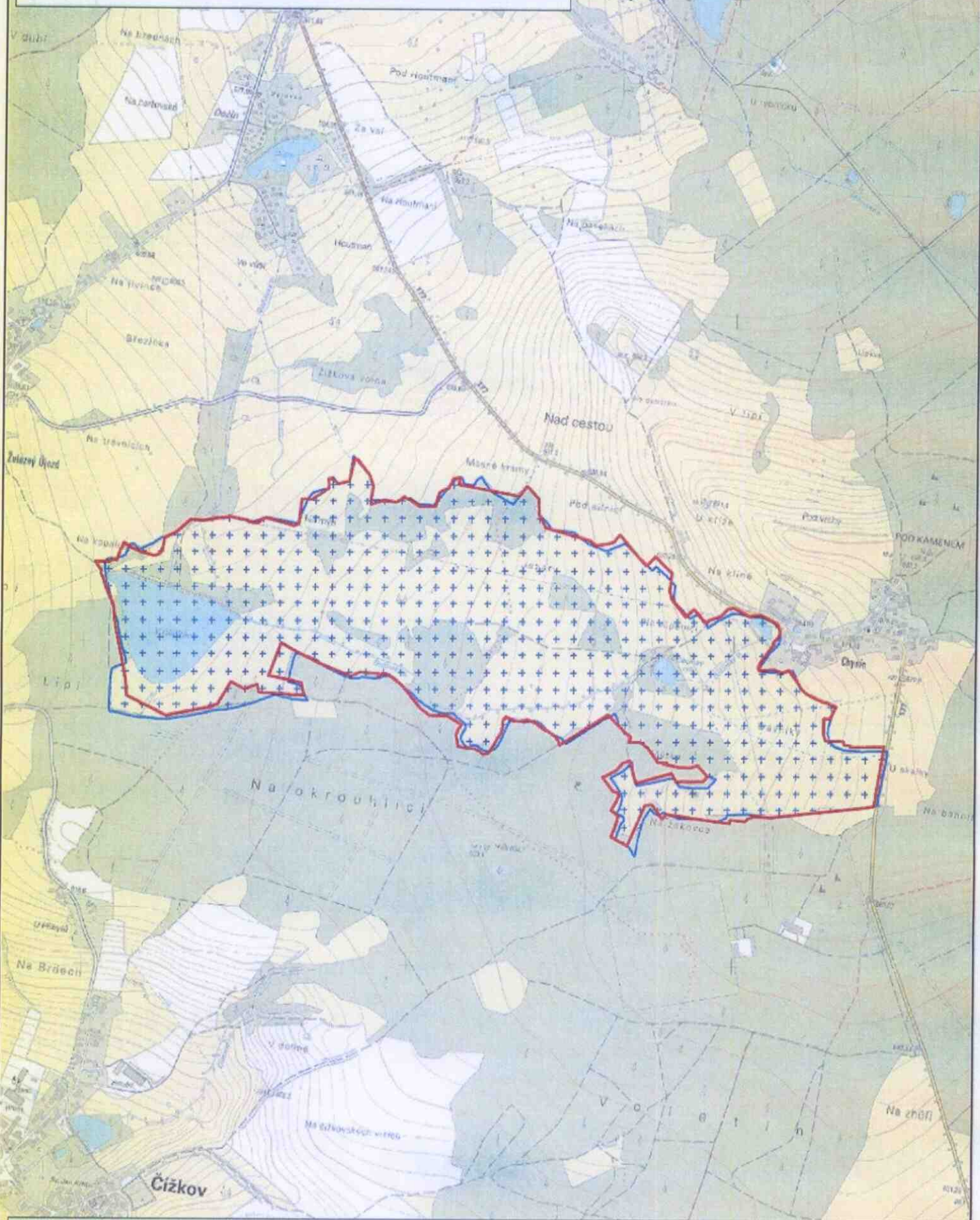
**Změna hranice + doplnění předmětu ochrany  
6430 - Vlhkomilná vysokobylinná lemová společenstva nížin a  
horského až alpínského stupně**






-  hranice stávající EVL CZ0320013 Prameniště Přešínského potoka
-  navrhovaná změna hranice EVL CZ0320013 Prameniště Přešínského potoka



# Navrhovaná změna hranice EVL CZ0320005 v Úličkách



-  navrhovaná změna hranice EVL
-  hranice stávající EVL
-  MZCHÚ



Zdroj dat: © ČÚZK 2013, © AOPK ČR 2014