



Starý sroubek
v Moravii řp. 14.
v první polovině
XVII. století. -



Zemědělska
učedlost
u Jandův
2. 11. 1954
1) Václav
Janda,
manželkou
Julii rozenou
Veliškovou!
dceru Věra
provdaná
Berdyphová.
2) Obytné sta-
vení čp. 1.
3) Václav
Janda 1880.
4) Ladislav (42)
Janda syn.
5) Jan Janda
vyměňář.
6) Jandovi s dcerou
Věrou a babičkou
Jankou Veliškovou!
7) VĚRA JANDOVÁ



Ko's in front of Co. 45



Zemědělská
usedlost č. 2
u Kovářů
č. v. 1410.

1) Jan Černý
s manželkou
Růženou rož.
Voračkovou.
2) Miroslav Černý
s manželkou
Miladou rožnou
Báčkovou.
3) Babi svatba
Jana a Mířeny
Černých.





77
CINAI
Mrs. J. ...
...
...





Malotrnická
usedlost č. 3.
u. Bářu!

Obytný dům
stojící na prava

1) Marie
Sládková
roz. Drubová.

František
Sládek muž
předšlé.

Josef Sládek,
syn.

Barbora
dcera a její

syn Josef
nar. r. 1906. -

2) Tomáš Slá-
dek s manželkou

3) Terezií roz.
Šindřichovou.

4) Vojtěch
Sládek bratr.

5) a jeho man-
želka Františka.

VI. Marie Sládková
roz. Drubová -
s omáčkou -

VII. Marie Sládková
omáčka předšlé!





Zemědělská
usedlost č. 4.
u Hlončáků.
Z roku 1778.

Dobytný dům:

1) Jan Třelný

2) s manželkou

Marií rozenou

Sládkovou.

3) František

Nový s manžel-

kou Anaslárií

a dětmi.

4) Josef Nový a

Václav Nový

bratři u odvodu

5) Štěpán Nová

roz. Kalalová

manželka Josefa

Nového.

6) Marie Nová

sestra Josefa

Nového. =

Před obytným

domem stojí

Marie Třelná s

decerou Helenou

vlevo, - Anaslárie

Třelná se svoji

Kamaričkou

(vpravo) =



Dělnický domek
u Zachů č. 5.
roku 1925.

1) Jan Zach
2) s manželkou
Emilií roz.
Kučlovou.

3) Obecní úřad.

4) Věrněm,
úboru, první
majitel č. 5. v
Čecovicích
Frankův Palác
byl pověřen č. 54.
který tento domek
vystavěl.





Malozemědělská
usečnost č. 6.
u. Pavla,
2 roku 1973.

Tomáš Klus
s manželkou
Josefou rozenou
Břevňákovou
(1 a 2)

František Klus
s manželkou
Marlou rozenou
Boušovou a
dvěma dětmi.

3) František Klus
"Starý Pavel"
otec Tomáš Klus
sai, Kajčí, Bani
stuha a pinčový.

4) Tomáš Klus
"Ládvinský lesník"
na majáku v bčtu
včtu Skádkyho.





Zemědělská
usedlost č. 7.
u Nových
z roku 1654.

- 1) Koni Vojtěch
vyměňbař *1870.
- 2) Nová Anžka
rozená Kralová.
- 3) Koni Vojtěch
syn vyměňbaře.
- 4) Nový Josef ma-
jitel statku.



Malozemědělská
usedlost č. 8.
n. Kovářů
7. listopadu 1898.

1+2. Josef Kovář
s manželkou
Annou roz. Šteiselhamerovou
3) Josef Kovář
s manželkou
roz. Slavíčkovou.

Chalupa n. r.
1909, vyfotografo-
vána, od
leva stojící:
Anna Nováková
bratr. Klusová 40.
Josef Fanda
něm. Kovářský
8. p. 23.

František
Novák syn
Kováře.

Josef Novák
mistr kovář.

5. RODINA JOSEFA
NOVHO (1937)

4. DCERA ANNA
SYN JOSEF

6. ANNA NOVA
S DCEROU
A VNOUCATY (1958)

7. DCERA ANNA
PROVDANA
KARHANOVÁ



Emědělská
usedlost č. 9,
u šol. domku
z roku 1654

1. Staré obytné
dřevěné slavení.
Vprávní stojící od
prava Marie
Velišková rozená
Černá, - Vojtěch
Kliment s manžel-
kou Marie rozenou
Míčkovou a jejich
dva děti: Ladislav,
Marie a Zdenka.

2+3. Vojtěch Kliment
s manželkou roz.
Míčkovou.

3+4. Ladislav
Kliment s manžel-
kou roz. Bloškovou.

5. Novostavba!



Zemědělská
usedlost č. 10.
u Bečváří
z roku 1654.
Pohled na dvůr
čp. 10. u Bečváří.
Plánek stavební
barokly č. 3. opis.
II Václav Klus
a manželkou
Barbrou roz.
Palachou.
4+5. Starí
manželé Klusovi,
mladí manželé
a starí manželé
s dětmi.



Číslo 1. Ročník 24. 5. 1947

Číslo 1. Ročník 24. 5. 1947
AUGUSTIN MORAVEC
Čestný a Řádný člen ČSČ 1921
Čestný a Řádný člen ČSČ 1921
Čestný a Řádný člen ČSČ 1921
Čestný a Řádný člen ČSČ 1921

Zemědělská
usedlost čp. 11.
u „Sládků“

Zlaté svatby

Zlatou svatbu oslavili 8. listopadu na MěstNV v Nepomuku manželé Josef a Zdenka Zahradníková ze Soběsuk. K tomuto významnému životnímu jubileu jim přišli blahopřát zástupci sboru pro občanské záležitosti ze Soběsuk, zástupci MNV, ČSČ a JZD, kteří jim poděkovali za dosavadní práci.
Téhož dne oslavili zlatou svatbu na MNV ve Vřesní manželé Augustin a Marie Moravcovi z Čečovic. K jejich 50. výročí společného života jim blahopřáli zástupci národního výboru, Českého československého svazu a JZD.

NOVÝ ŽIVOT 20. XI. 44

„KULURNÍ ŽIVOTNÍHO JUBILEA, pětasedmdesátých narození se v těchto dnech dožil Augustin Moravec, krotkář z Čečovic. Ani tak vysoký věk mu nebrání účasti na kulturním a společenském životě v obci i okolí a zejména ho do obecní kroniky, kterou si vede bezmála čtyři desetiletí. Do dalších let mu přejeme hodně pevného zdraví i úspěchů v zásluhách práci pro společnost.“

NOVÝ ŽIVOT 1. 6. 47

17213. - Aug. Moravec
s manželkou Rozjou
Novou, - syn Augustin.

475. Tomáš Moravec
s manželkou Terzií
roz. Šteflovou.

6) Boží čp 11. -





Rusikální
usedlost č. 12.
"U Šracha"
z roku 1854.

1) Blásek přiče-
le. Šlojci v pra-
vo. Malý Šracha
a levoto manželkou
Katerinou roz.
Zelenkovou. -
Uprostřed stojí
můj Josef s dívčími
něčernými. -

2+3) Josef Šracha
s manželkou
Barborou roz.
Novou. -

4+5) Vojtěch
Šracha s
manželkou
rozenou
Chocholovou. -
Hanič. -

5+6. Oprava č. 12



c.p. 12



č.p. 12 + 52



1954



1954



[1]



[2]



Russikalni
usedlost č. 13.
U Měčku!
z roku 1654.

1+2) Janišek
Měčko manželkou
rozenou Novou,
Amerkou.







Zemědělská
usedlost č. 14.
u Moravců
z roku 1654.

1+2) František
Velišský s man-
želkou rozenou
Kovářovou. -

3) Jaromír
Molejzík
s manželkou
Vlastou roz.
Veliškovou. -





Malorožnická
usedlost č. 15.
u Bepičky
z roku 1773.



112) Josef Kováčik
s manželkou
Korenou Novou.
3) Emil Řezábek
s manželkou
roz. Kovářkovou.
4) Josef Kovářik
k němu kámeníky
sází na nejvyšším
vrchu lesa - kopeč
Svědků
5) Chalupa č. 15
po úpravě střechy







Dělnický
domek č. 46.
u. Pěvni
z roku 1927.-

12. Malý Palac-
kyj manželkou
Emilií rozenou
Oleovou.-

3. Václav Palacký
& manželkou
Jiřinou rozenou
Cisámanovou.-

15. Obýtný domek.





131



121



11



VI.

Zemědělská
usedlost č. 17.
u. Martinků
8. roku 1773.

2) Vojtěch Koravec
(mladá doba)
s manželkou
Aněžkou rozenou
Palachou.

4) Jindřich
Moravec s man-
želkou Marií
rozenou Klainovou.

5) Moravcová
Štěpánka dcera

VI. Marie Morav-
cová rozená
Kubířková
první manželka
Vojtěcha Koravce

III. Obytné stavení
čp. 13. rozbořené
v roce 1956. s domá-
cími lidmi a dět-
mi.

I. Barbora Morav-
cová rož. Jová
matka Vojtěcha
Moravce.

5. ŠTĚPÁNKA
MORAVCOVÁ (DCERA)
JINDŘICH MORAVEC
(SYN)

8. NOVÁ STAVBA



141



5.



8.



Starý srubek
3 příslavbou
stodůlkou
u Martinů
bývalé čp. 18.
z roku 1773.
rozbořeno v
noce 1953. =





① Přijazď obyvatel' čp 170 Čičovicích.
 Marie Tihliková roz. Roubová a děti Karel, Karolína,
 Marie, Ludmila, Anna, Vojtěch a František. -
 ② Ludmila Tycová roz. Tihliková a manželé
 Bohumilém a se syny: Bohoušem, Janem,
 Václavem a Vojtěchem. -
 ③ Anna Vozková roz. Tihliková při spřádání stny.



Otáček ve vlákne, co má, jád a
 ně stáček, žensk' jsou moudrý. Časť
 T. 1871 je směr žensk' Otáček úžda
 a békáčký, spomíná, kdy se
 spřádá, rozumí na plovce rozložen
 spřádá, stáček, vlněná, sádka, náleha
 stáček a rozpuštěná, sádka,
 žensk', žensk' a žensk'.
BOHUMIL TYCĚL
 spřádání, spřádání a žensk', žensk'
 se žensk' ve vlákne, žensk' vlákne.
 se žensk' se žensk' a žensk' 1881 a žensk' spřádání. Ke
 se žensk' se žensk' a žensk' 1881 a žensk' spřádání. Ke
 se žensk' se žensk' a žensk' 1881 a žensk' spřádání. Ke
 se žensk' se žensk' a žensk' 1881 a žensk' spřádání. Ke
 se žensk' se žensk' a žensk' 1881 a žensk' spřádání. Ke





Chalupnická
usedlost č. 10.
u Palackých
roku 1973.

I) Josef Palacký
s manželkou
Barborou roz.
Chodorovou. -
Stojící vojín
Josef Chodora ze
Sedliště, Brno.

2) Anna Palacká
rozená Klencová
druhá žena Josefa
Palackého.

3+4) Josef Palac-
ký | syn s ženou
Karlou rozenou
Vlkovou. -
V) Josef Palacký
se středních let

VI) Nové budovy
Kostince. -

VII) Josef Palacký st.
s synem Josefem a
Tomášem Klucem

VIII) Soška Josefa
a Karolíny. -

IX) Ráholnice, vila
Palackých roz.
Chodorové ze
Sedliště.

X) Kostince po
roku 1925.

XI) Mladý Palacký
s malými chlapci 2 m.



2



4







Zemědělská
usedlost č. 20.
u "Pěšín"
z roku 1654.

1+2 | František
Palachy s man-
želkou Barbou
roz. Polivkovou

3+4 | František syn
sádkou Marii.

5 | František Pa-
lachy syn s
manželkou roz.
Maškovou,
Marii.





2



Zemědělská
usedlost č. 21.
u Moravské
2. roku 1654.

1+2 | Bratřišek
Končel s manželkou
Korouňovou
Končelovou. -

3+4 | Josef Končel
syn s manželkou
Marií Korouňovou
Beniškovou. -

5 | Starý obytný
dům (stánek)
Na zápraží slojí
či od leva, Anna
Anežka a Anna
Končelová. Na
schůdku sedí
nynější Matěj
Končel s manželkou
Josefem. -



4





1) Zdenka Kautkové
1941-1945

Dělnický
domek č. 22.
n. "Báru" -
čp. 2 roku 1791.
novostavba 2.
roku 1934.

- 1) Barbora Sladková.
- 2) Josef Sladký.
- 3) Marie Sladková - manželka -
- 4) Zdenka Sladková



3

121



Původní čp 22.
Stojící v místě
kde nyní stojí ka-
menné skladiště.
Při bouřce v 1929
Stojící od levo
Nový Jan č. 23.
Kláš Tomáš č. 6.
Moravec Augustin 11.
Nový Josef č. 8 Kovič
Kláš Jan starší č. 1.
Janča Jan č. 1.
Kovářík Josef č. 15.
Jan Černý čp 2.
Fraňšek Nový č. 4.



121



VÁCLAV NOVÝ
syn
JANA NOVÝHO



JAN NOVÝ
RŮŽENA NOVÁ
VÁCLAV NOVÝ (syn)

Malopřemělská
uvedlost č. 23.
u "Kaplíček"
roku 1981.

I) Barbora
Nová rozená
Kluisová. -

II) Družiči obyčejné
hoslavení.
Od prava Jan
Nový syn / s
manželkou / s
Růženou roz.
Milotovou. -

III) Poslední oby-
vatelka čp.
24. "babička"
Kolovrahů -
kú? - Marie
Adamcová. -

a její chabě.

Josef Adamec
syn Marie Adam-
cové zemřel dne
3/4. 1969 ve věku
77 let v Brně.

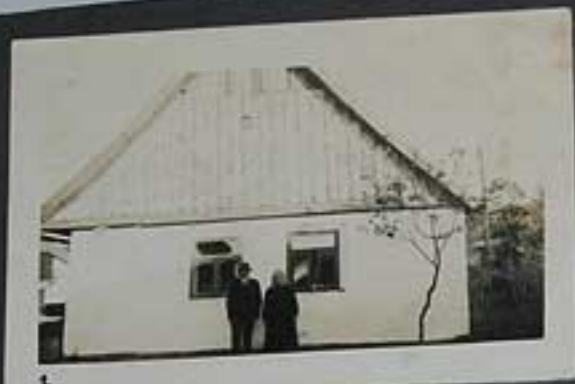
bývalý správce
velké statku
Střelohostice u
Strakonice, majitel
"Křídlováku" za-
kupující a prodávající
všechnu dělnic
tvoř.



= CHALUPA JADAMCŮ =



III



Malorožnická
usedlost č. 25
u Špičkářů
roku 1814

- 1.) Matěj Mau
s manželkou
Annou rozenou
Polivkovou. -
- 2.) Matěj Mau s dc
s Marií rozenou
Těhlikovou. -
- 3.) Starý obytný
doměk.
- 4.) Blasta Janová
roz. Sladýlková
- 5.) Ladislav Jara
a Blasta ml. rožlavá



1)



Malorolnicka
usadlost č. 28.
u Kalouníku
z roku 1814.

1) Obytný domek.
2) Josef a Marie roz.
Michalková
Kauová. —

3) Josef a Marie
Vindusková
(roz. Kauová)

6)

4) Šarka Vinduska.
5) Stará chalupa
6) Novostavba.



2)



3)



4)





Dělnický
domek č. 27.
s Truhlářů
Brno 1800.

1+2) Václav
Moravec s
manželkou
rozenou Amou
Švecovou. -

3) Půčeli
domku. -
Hojici Anna
Moravcová s
netěří. -

4) Chalupa čp. 27.

5) Synové: Karel
a František Moravec

3.)

5.)

4.)



Malorožnická
usedlost č. 28.
"Andrušská"
roku 1814.

1) František
Velišek se ženou
Josefou rozenou
Sěrou a jejich
děti Václav a
Julie.

2) Josefa Velišková
roz. Sěra.

3+4) Václav
Velišek se ženou
Marií rozenou
Jandovou.

5) Chalupa po
úpravě!





Malozemědělská
veselost č. 29.
„Poláku“
roku 1814.

1) Průčelí obyl.
domku.

2) František
Kovářík se
ženou Marií
roz. Podroužkovou.

3) Josef Ková-
řík syn s
manželkou
roz. Cernou,
Boženou. -

4) Fr. Kovářík o
fasické stavě.



I.



II.



III.

Malorožnická
usedlost č. 30.
"U Bártu"
čp. č. n. 1814.
novostavba č. n.
1913.-

I) Stará chalupa
vyhotěla r. 1912
stojící: Nantický
Sládek a ženou
Marií rozenou
Šandíkovou.

II) Jaroslav
Sládek.-

III) Anežka
Sládková rož.
Kluisová.-

IV) Nová chalupa



4177
Před rokem zde bylo vyhlášeno
výběrové řízení na stavbu nové
budovy, která má sloužit jako
místní, zdravotní a dětská
škola. Za účelem jejího
zrealizování bylo vybráno
zeměpisné místo, které bude
sloužit jako výhled a zastřešení
stavby.



Malozemická
usedlost č. 31.
u Dol. Bečvářu
z roku 1814.

1) Jan Klus s
manželkou
Marií rozenou
Jedličkovou.

2) Josef Klus
s manželkou
Annou rozenou
Boušovou a
dělní Josefem
a Verou. -

3) Nové slavení!

4) Marie Klusová
Anna Velišková
et. Klusová a
Marie Adamcová et.
24. Koločratnice!





Zemědělská
usedlost č. 32,
"Doubku"
z roku 1800.

1) Blatek původní
2) Blatek novější.
2+3) Josef
Chodora s
manželkou
Marií rozenou
Pihlikovou.
4) Anetka
Chodorová
roz. Kovářová
S. Novoselová!







12.



I.

zemědělská
rodinná, 33
u Režabí
z roku 1796.

1) Stará obyč.
ná budova.
2) Rodina
Pomáče a Marie
Seflové rož.
Měškové.
3) Vojtěch Sefl
a Barbora rož.
Konešlová.
4) Nová stavba
č. 33 na jihu
dva čecny.

5. KVĚTA SEFLOVÁ
(MČERA) 24. 6. 1905



13.



14.



chalupa, u
Kamarádi!
zr. 1814. č. 37
(1+2.)
Václav Barta
s manželkou
Rižňovou roz.
Pospíškovou,
a s synem
Ladislavem.



2.



4.



5.

Chalupnické
usedlosti č. 35
"Koubolečné"
z roku 1814.-
n. 1+2
Josef Jakubák
s manželkou
Annou rojevou
Novou.-
3) Jan Klus
s manželkou
Annou rojevou
Selmátovou.-
4) Jan Klus I
manžel Anniny
rojené Nové.-
5) Manžele Jakub-
ákové.-
II. Jan Klus ml.
o svatbě s Katerinou
Kovářovou,



3.



1811



Somkärskä
chalupa č. 36.
"M. Kaldari"
Čp. 367r. 1814.

F. Josef Seifl s
manželkou Boženou
roz. Kolářovou -



Malozemědělská
Chalupa č. 37.
u. Petru
9. roku 1824.

I. Barbora Palacká
roz. Kozáková
2) Vavřinec Palacký
syn.
3) manželka Vavřince
Palackého z Olže

I. a II. noví majitelé:
Marie a Zdeněk
Barbovi (rozená
Věrušková) z 26

III. Svadba nově-
manželů Barbových





Zeme'delocka
usedlost č. 38.
U Hor. Nových
z roku 1839.

1) František Nový
doce trasažie
manželka Barbora
nevěsta Marie roj.
Přítková ze Star
ho Smoliva její
manžela hospo-
dár Vojtěch Nový
Anna Nová ze
Kováře zč. 8. a
Klára Nový
bratr majitele.
2) Vojtěch Nový
syn - Vojtěch
Nový otec a Josef
Nový syn.
3) Na mláděch
Josef Nový syn.
4) Půvčeli statku.
5) Josef Nový syn
Vojtěch a Marie
Nových a syn
Vojtěch. -





Na vnitřní vnitřní

Zemědělská
usedlost č. 39.
u Dol. Moravců
roku 1849.

1. Průčelí slatku
2+3 Jan Holejzík
s manželkou
Anastázií
roz. Palackou.
5+4 Václav
Holejzík s manželkou
Boženou roz.
Rachovou. -
5) Božena Holejzík
ková provdaná
Chromá. -
6) Marie Palacká
provdaná Löfflová
překyp. Budějovic.






C. & K. DVORNI
FOTOGRAFOVE
P. LANGHANS, SPOL




Malorohická
usedlost č. 40.
u Koukolů
r. roku 1869.

I) František
Nový (brukláš)
býv. starosta obce.

II) Jan Klus
zemědělec č. 40.

III) Jan Klus
s manželkou
Annou rozenou
Novákovou a
dcerou Annou.

IV) Klusová
Anna rozená
Nováková.



Zemědělská
usedlost č. 41.
u Dol. Hlavče
roku 1851.

1) Josef Moravec,
2) Moravcová Marie
rozená Kovářová s
manželem Josefem
Moravcem, dcera
Anna Moravcová
syn Frant. Šefl.
3) Manželé Moravco-
vi, dcera Marie
přivdaná Kluštinová,
- Ludmila
Šeflová rozen
Kovářová, s m
něm a dítke:
Frant. Šeflem.
4) František Šefl
školařem (s
žící) Kateřina
Šeflová Klerá,
Kpsala staré
zvyky a obyčeje
v našem okolí.



Dřevěné chlévce u Pešků čp. 20.
z počátku XIX. s.

