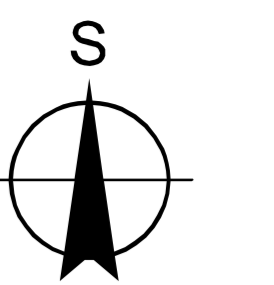


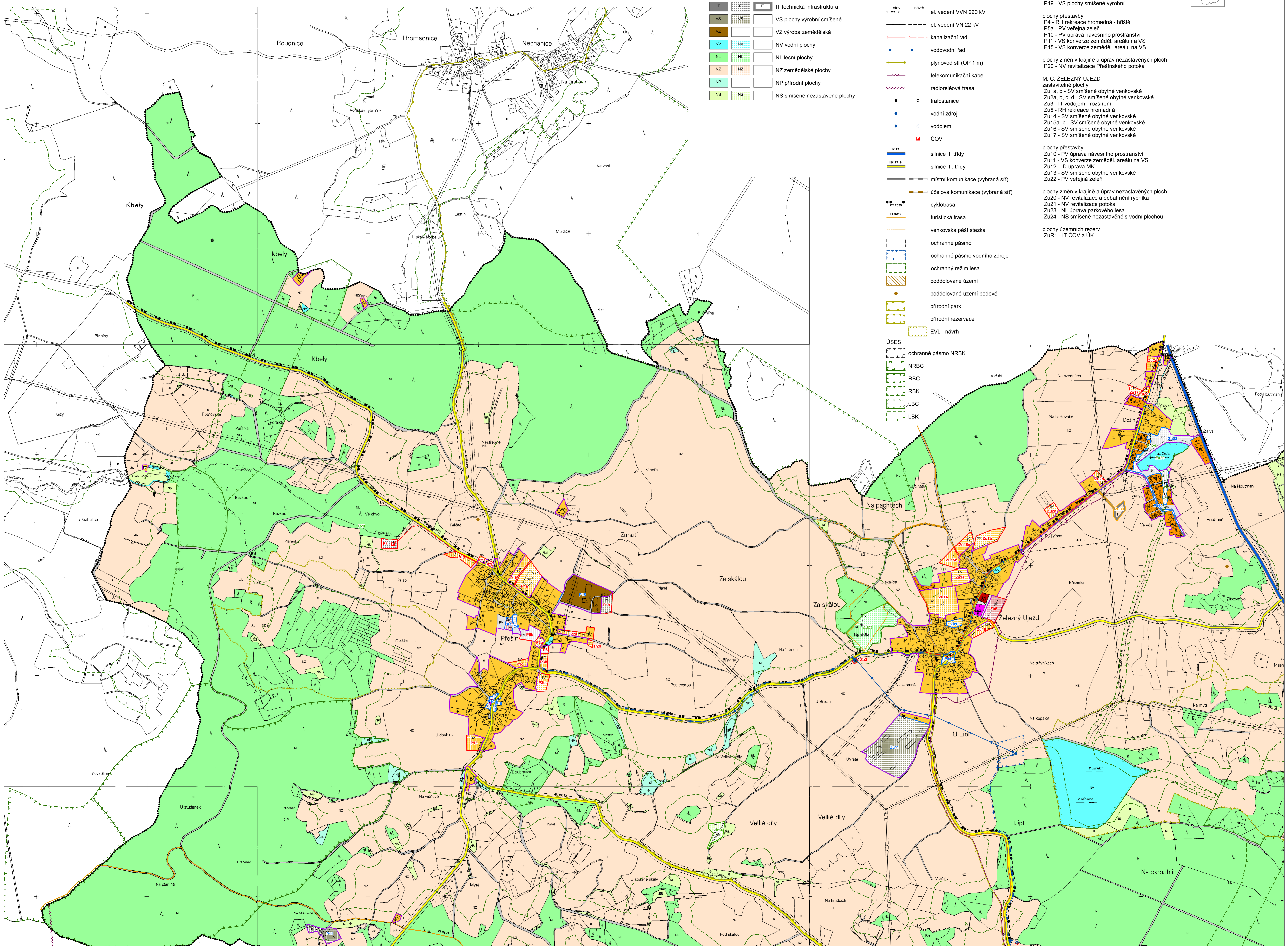
# ODŮVODNĚNÍ ÚP ČÍŽKOV

## A. Koordinační výkres

1 : 5 000



2A.A



stabilizované plochy	plochy zvlášť	územní rezervy
BH	SV	BH
SV	SV	SV
RI	RI	RI
RH	RH	RH
OV	OV	OV
PV	PV	PV
ID	ID	ID
IT	IT	IT
VS	VS	VS
VZ	VZ	VZ
NV	NV	NV
NL	NL	NL
NZ	NZ	NZ
NP	NP	NP
NS	NS	NS

-----	hranice území obce
-----	hranice katastrálního území
-----	hranice zastavěného území
-----	areál bývalých municií skládů podzemních
-----	vesnická památková zóna
-----	nemovitá kulturní památka
P4	zastavitelné plochy
P10	plochy přestavby
Zu21	plochy změn v krajině a úprav nezastavěných ploch
ZuR1	plochy územních rezerv
-----	stav
-----	návrh
-----	el. vedení VVN 220 kV
-----	el. vedení VN 22 kV
-----	kanalizační řád
-----	vodovodní řád
-----	plynovod stl (OP 1 m)
-----	telekomunikační kabel
-----	radioreléová trasa
-----	trafostanice
-----	vodní zdroj
-----	vodojem
-----	ČOV
-----	silnice II. třídy
-----	silnice III. třídy
-----	místní komunikace (vybraná síť)
-----	účelová komunikace (vybraná síť)
-----	cyklotrasa
-----	turistická trasa
-----	venkovská pěší stezka
-----	ochranné pásmo
-----	ochranné pásmo vodního zdroje
-----	ochranný režim lesa
-----	poddolované území
-----	poddolované území bodové
-----	přírodní park
-----	přírodní rezervace
-----	EVL - návrh

M. Č. PŘESÍN  
zastavitelné plochy  
P12a, b - SV smíšené obytné venkovské  
P2a, b - SV smíšené obytné venkovské  
P3a, b, c, d - SV smíšené obytné venkovské  
P5b - PV veřejná zeleň  
P6 - PV úprava veřejného prostranství  
P7a, b - SV smíšené obytné venkovské  
P8 - IT ČOV  
P12 - SV smíšené obytné venkovské  
P13 - SV smíšené obytné venkovské  
P19 - VS plochy smíšené výrobní

plochy přestavby  
P4 - RH rekreace hromadná - hřiště  
P5a - PV veřejná zeleň  
P10 - PV úprava návěsného prostranství  
P11 - VS konverze zeměděl. areálu na VS  
P15 - VS konverze zeměděl. areálu na VS

plochy změn v krajině a úprav nezastavěných ploch  
P20 - NV revitalizace Přesínského potoka

M. Č. ŽELEZNÝ ÚJEZD  
zastavitelné plochy  
Zu1a, b - SV smíšené obytné venkovské  
Zu2a, b, c, d - SV smíšené obytné venkovské  
Zu3 - IT vodojem - rozšíření  
Zu5 - RH rekreace hromadná  
Zu14 - SV smíšené obytné venkovské  
Zu15a, b - SV smíšené obytné venkovské  
Zu16 - SV smíšené obytné venkovské  
Zu17 - SV smíšené obytné venkovské

plochy přestavby  
Zu10 - PV úprava návěsného prostranství  
Zu11 - VS konverze zeměděl. areálu na VS  
Zu12 - ID úprava MK  
Zu13 - SV smíšené obytné venkovské  
Zu22 - PV veřejná zeleň

plochy změn v krajině a úprav nezastavěných ploch  
Zu20 - NV revitalizace a odhatební rybníka  
Zu21 - NV revitalizace potoka  
Zu23 - NL úprava parkového lesa  
Zu24 - NS smíšené zastavěné s vodní plochou

plochy územních rezerv  
ZuR1 - IT ČOV a UK

ÚSES	
-----	ochranné pásmo NRBC
-----	NRBC
-----	RBC
-----	RBK
-----	LBC
-----	LBK

